



ventanilla única

GUIA PRACTICA PARA USO PARA VUCEM

Por medio del presente nos permitimos comunicar la guía de acceso para usuarios al portal de Ventanilla Única de Comercio Exterior Mexicano:

Requerimientos Técnicos Básicos para VUCEM

Los requisitos sugeridos para el buen uso de la Ventanilla Única son:

En el equipo de cómputo:

- Sistema Operativo Windows XP o superior.
- Conexión a Internet.
- Navegador de Internet.
 - Internet Explorer versión 8 o superior.
 - Mozilla Firefox versión 36 a la 48.
- Java Versión 8 Actualización 91. (Así como también configurando la seguridad del mismo, y agregando la página de VUCEM, a la lista de sitios seguros).
- Adobe Reader (última Versión).

Si requiere obtener la versión de Firefox 48 se recomienda:

- <https://download-installer.cdn.mozilla.net/pub/firefox/releases/48.0.2/win32/es-ES/Firefox%20Setup%2048.0.2.exe>

Para la versión de Firefox se les recomienda reinstalar y restablecer completamente el navegador Firefox e instalar esta versión.

Para restablecer el navegador es necesario ingresar a la barra de navegación "about:support" y dar clic en el botón "Restablecer Firefox...", una vez instalado, se debe cambiar la configuración de Firefox para evitar que se descargue una nueva versión, desde el navegador ingresar a la siguiente ruta en la barra de navegación: **about:preferences#advanced**

En la pestaña de "Actualizar" quitar la opción de "Instalar actualizaciones automáticamente"



Para la versión de JAVA puede ingresar a:

- <https://www.java.com/es/download/manual.jsp>

En el panel de control de JAVA, ingresar la dirección <https://www.ventanillaunica.gob.mx> en la lista de excepciones de sitios.

Posterior cerrar navegador, abrir nuevamente, eliminar cookies y archivos temporales, cerrar navegador, abrirlo nuevamente (esto para que cargue la configuración antes proporcionada), ingresar a <https://www.ventanillaunica.gob.mx>, puede ser que le salgan dos ventanas emergentes, las cuales tendrá que seleccionar NO BLOQUEAR y PERMITIR. Esto deberá seguir con los navegadores Internet Explorer o Mozilla Firefox.

Para mayor información dirigirse al Anexo 1 de esta guía. (pág. 5 CONFIGURACIÓN JAVA)

Así mismo se deberá contar con:

- A. E. Firma es única, es un archivo seguro y cifrado, que tiene la validez de una firma autógrafa, para mayor información:
 - http://www.sat.gob.mx/fichas_tematicas/fiel/Paginas/default.aspx
- B. Para solicitar los Sellos Digitales para VUCEM es necesario seguir los pasos del Manual de Sellos Digitales, sin embargo, los requerimientos e insumos para realizarlos dependen meramente del SAT:
 - [Manual para obtener sellos digitales](#)
 - http://www.sat.gob.mx/informacion_fiscal/tramites/comprobantes_fiscales/Paginas/ficha_108_cff.aspx
- C. RFC con estatus de activo; esta disposición será aplicable a todos los usuarios de la “Ventanilla Digital”.
- D. Domicilio fiscal localizado en el RFC o en proceso de verificación por parte del SAT.
- E. Correo electrónico.



A continuación, se proporciona mayor información de los trámites que se pueden generar en la Ventanilla Única de Comercio Exterior Mexicana:

Acuse de Valor antes COVE: El documento que ampare el valor de la mercancía que será objeto del despacho aduanero, será registrado en la VU, a través de la generación de un Acuse de Valor, por lo que dicho documento no sería escaneado (digitalizado) sino más bien registrado mediante el llenado del aplicativo de la VU.

En caso de requerir generar un Acuse de Valor antes COVE, por favor ingrese a la siguiente liga:

<https://www.ventanillaunica.gob.mx/cs/groups/public/documents/contenidovu/mdaw/mda3/~edisp/vucem009041.pdf>

Tramite del Código Alfanumérico Armonizado del Transportista (CAAT):

Este trámite podrán realizarlo las personas físicas, personas morales nacionales y extranjeros que presten el servicio de autotransporte terrestre y aéreo.

Para generar el trámite, por favor ingrese en la liga:

Terrestre

<https://www.ventanillaunica.gob.mx/cs/groups/public/documents/contenidovu/mdaw/mdez/~edisp/vucem009036.pdf>

Aéreo

<https://www.ventanillaunica.gob.mx/cs/groups/public/documents/contenidovu/dwnt/mdqw/~edisp/ucm040219.pdf>

Así mismo, se cuenta con la interacción de diversas dependencias de Comercio Exterior, por lo que si requiere realizar un trámite en Ventanilla Única para:

Administración General de Aduanas:

<https://www.ventanillaunica.gob.mx/vucem/SobreVU/Descargas/AGAMUS/index.htm>

Secretaría de Economía:

<https://www.ventanillaunica.gob.mx/vucem/SobreVU/Descargas/SEMUS/index.htm>



Secretaría de Agricultura, Ganadería, Desarrollo Rural, Pesca y Alimentación (SAGARPA):

<https://www.ventanillaunica.gob.mx/vucem/SobreVU/Descargas/SAGARPAMU/index.htm>

Secretaría de Salud (COFEPRIS):

<https://www.ventanillaunica.gob.mx/vucem/SobreVU/Descargas/COFEPRISMU/index.htm>

Asociación Mexicana de la Cadena Productiva del Café (AMECAFE):

<https://www.ventanillaunica.gob.mx/vucem/SobreVU/Descargas/AMECAFEMU/index.htm>

Secretaría de la Defensa Nacional:

<https://www.ventanillaunica.gob.mx/vucem/SobreVU/Descargas/SEDENAMU/index.htm>

Secretaría de Medio Ambiente y Recursos Naturales:

<https://www.ventanillaunica.gob.mx/vucem/SobreVU/Descargas/SEMARNATMU/index.htm>

Procuraduría Federal de Protección al Ambiente (PROFEPA):

<https://www.ventanillaunica.gob.mx/vucem/SobreVU/Descargas/PROFEPAMU/index.htm>

Instituto Nacional de Antropología e Historia (INAH):

<https://www.ventanillaunica.gob.mx/vucem/SobreVU/Descargas/INAHMU/index.htm>

Instituto Nacional de Bellas Artes (INBA):

<https://www.ventanillaunica.gob.mx/vucem/SobreVU/Descargas/INBALMU/index.htm>

Consejo Regulador del Tequila:

<https://www.ventanillaunica.gob.mx/vucem/SobreVU/Descargas/CRTMU/index.htm>

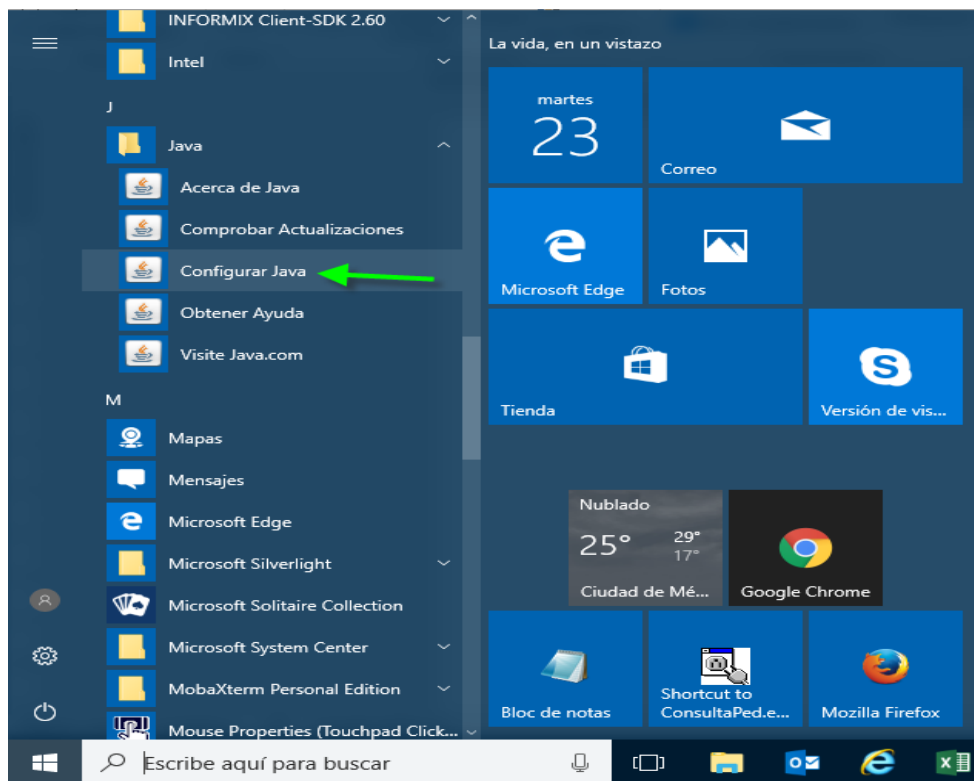
Para cualquier duda enviar correo a **ventanillaunica@sat.gob.mx** y **contactovucem@sat.gob.mx**.



ANEXO 1

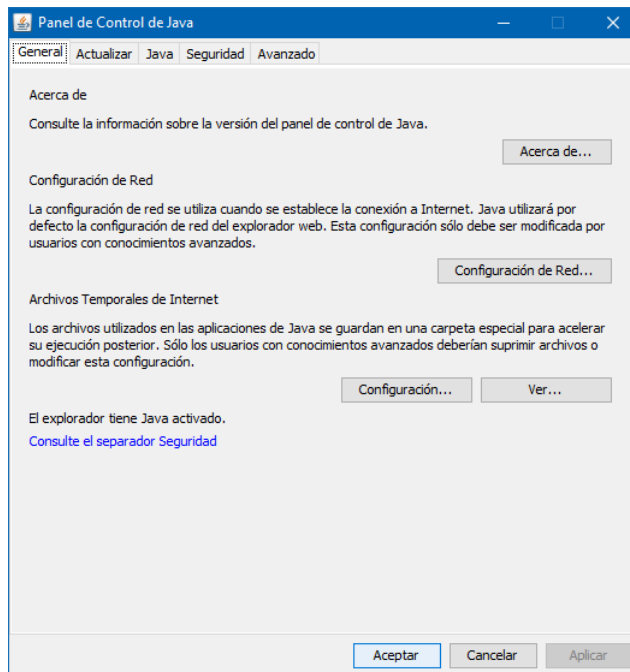
CONFIGURACIÓN JAVA

- Buscar el programa JAVA y seleccionar “**Configurar Java**” en el menú de Windows

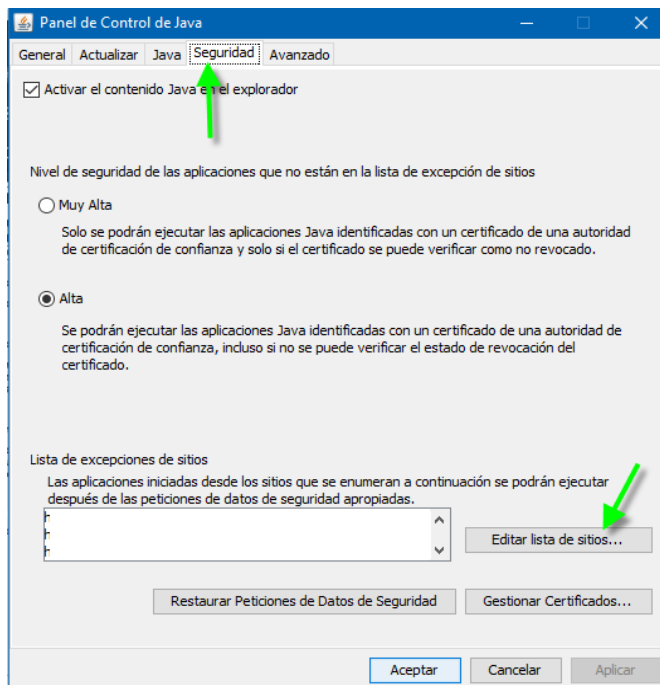




- Se abrirá el Panel de Control de Java.

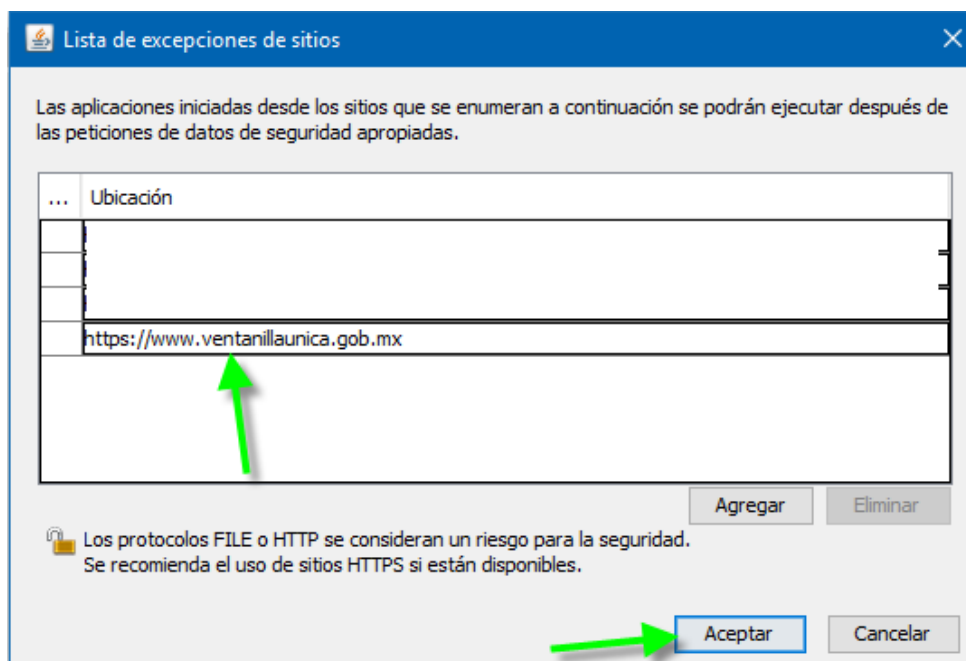


- Seleccionar la pestaña “**Seguridad**” y posteriormente dar clic en “**Editar lista de sitios...**”



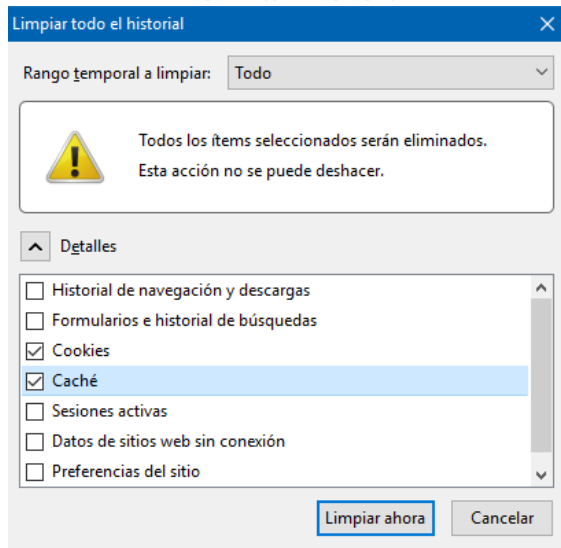


- Ingresar la URL <https://www.ventanillaunica.gob.mx> y dar clic en “**Aceptar**”.

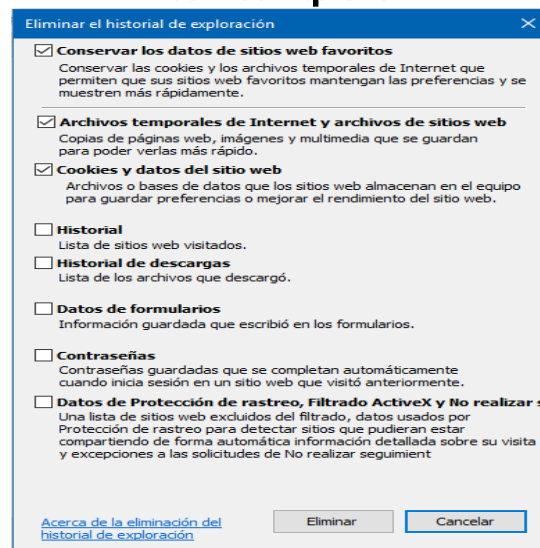


Abrir su navegador, eliminar cookies y archivos temporales, cerrar completamente el navegador (todas las ventanas), abrir nuevamente el navegador e ingresar a <https://www.ventanillaunica.gob.mx>.

Mozilla Firefox



Internet Explorer

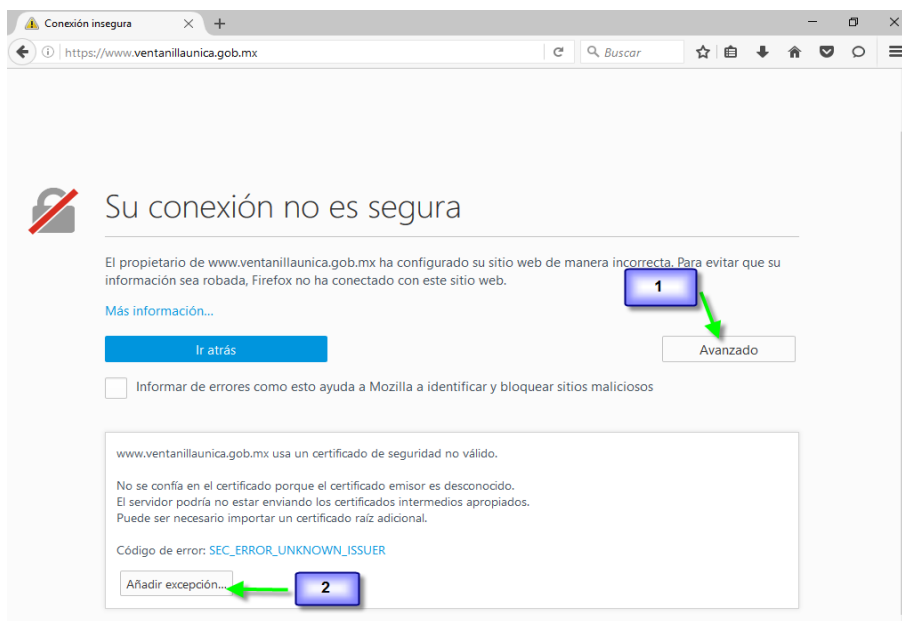


Av. Hidalgo No. 77 Col. Guerrero, Del. Cuauhtémoc, C.P. 06300, Ciudad de México
Atención telefónica 01 800 286 3133

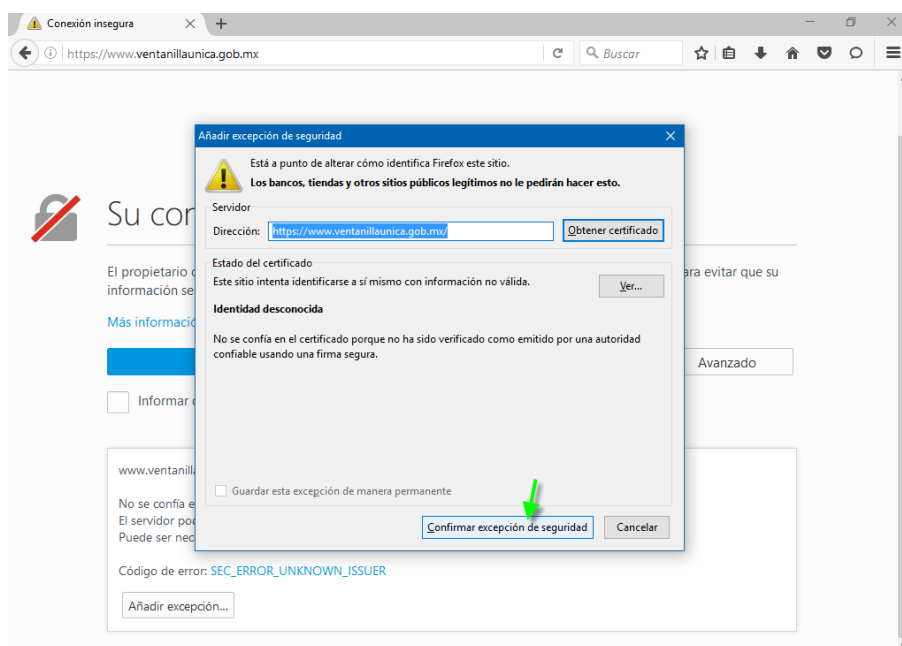


Al ingresar al portal de la VUCEM, puede presentarse el siguiente aviso, realizar los siguientes pasos para configurar el sitio:

- 1.- Dar clic en **“Avanzado”**.
- 2.- Seleccionar **“Añadir excepción”**.



- Se abrirá una ventana emergente, seleccionar **“Confirmar excepción de seguridad”**.



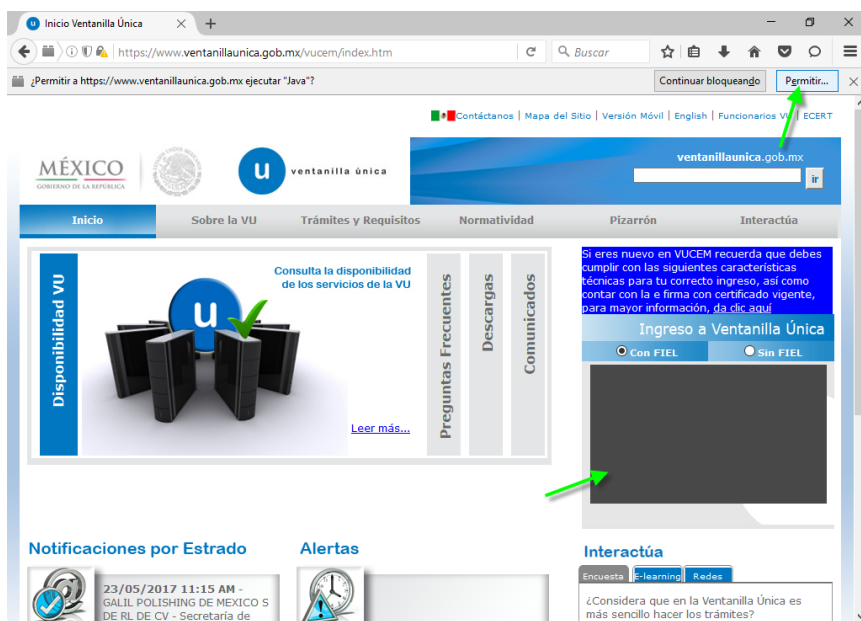
Av. Hidalgo No. 77 Col. Guerrero, Del. Cuauhtémoc, C.P. 06300, Ciudad de México
Atención telefónica 01 800 286 3133



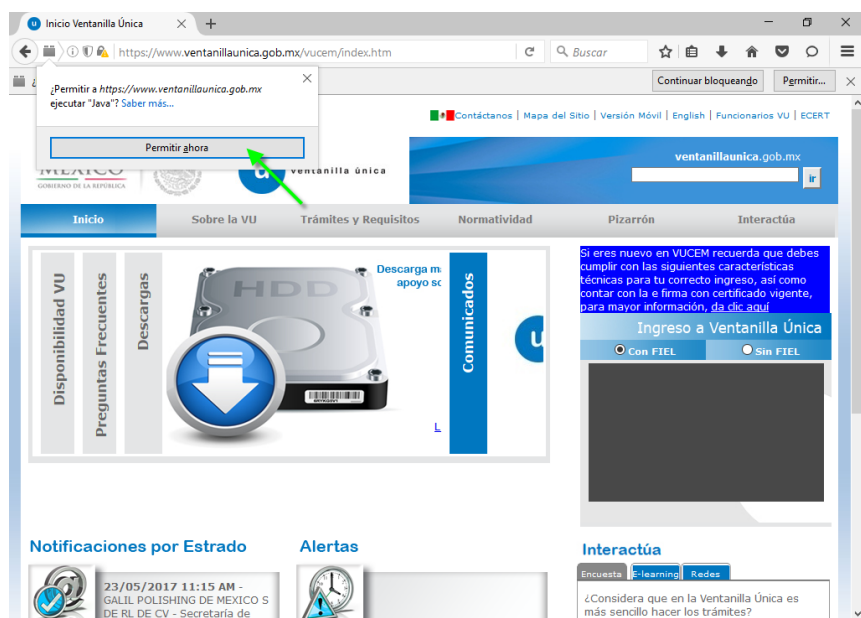
Si ingresa al portal con el navegador Internet Explorer, Java se ejecutará de manera automática.

Si se ingresa con el navegador **Mozilla Firefox**, seguir los siguientes pasos para permitir la ejecución de Java.

- En la parte superior aparecerá un mensaje en donde deberá seleccionar **“Permitir”**.
Si no puede ver este mensaje puede dar clic en el cuadro gris.



- Aparecerá un mensaje en la parte superior, seleccionar **“Permitir ahora”**.

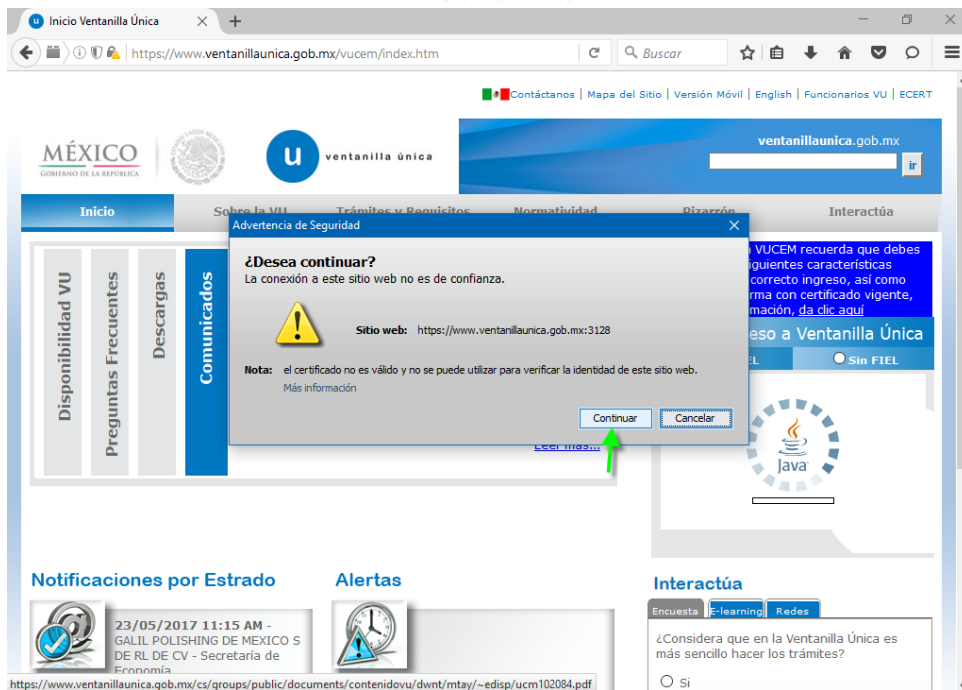


Av. Hidalgo No. 77 Col. Guerrero, Del. Cuauhtémoc, C.P. 06300, Ciudad de México
Atención telefónica 01 800 286 3133

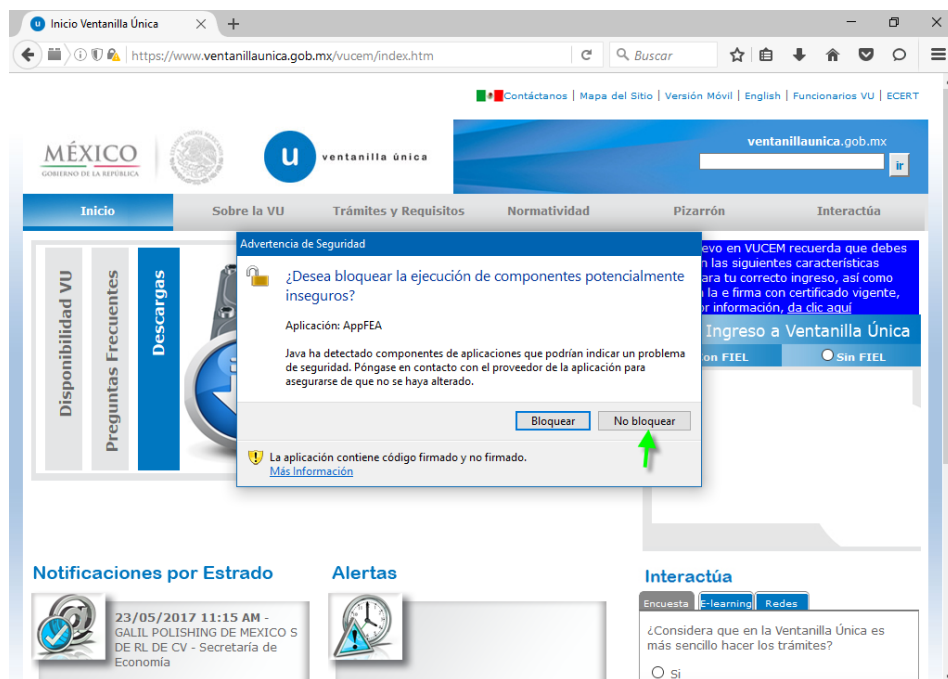


A continuación, se mostrarán varias ventanas emergentes.

- Sitio Web de Confianza: Seleccionar **“Continuar”**



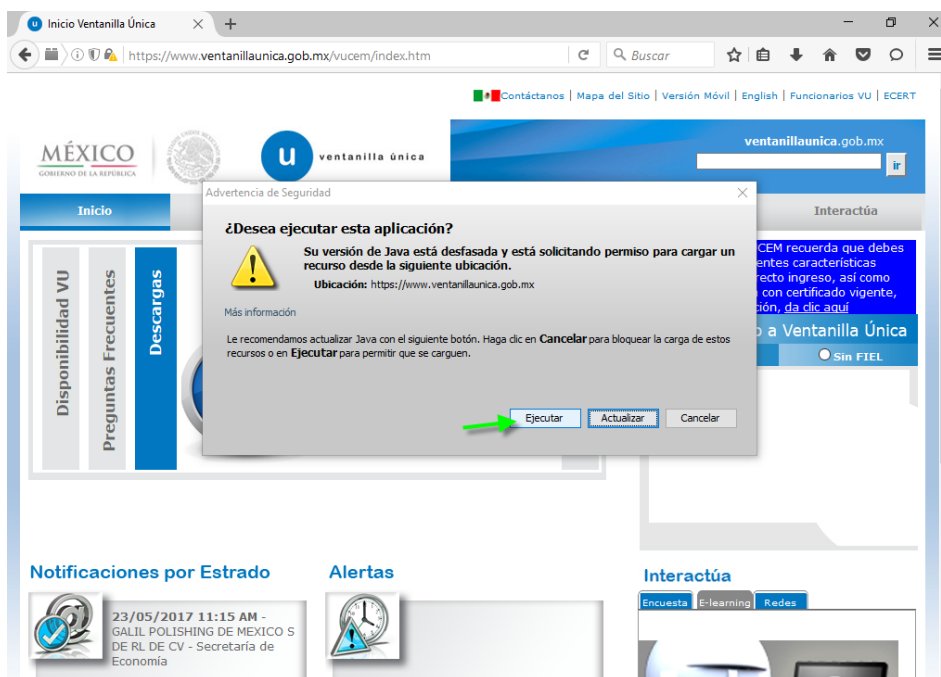
- Bloqueo de ejecución de componentes: Seleccionar **“No bloquear”**.



Av. Hidalgo No. 77 Col. Guerrero, Del. Cuauhtémoc, C.P. 06300, Ciudad de México
Atención telefónica 01 800 286 3133



- Ejecutar Aplicación: Seleccionar **“Ejecutar”**.



Una vez finalizada la ejecución de Java, aparecerá el applet que le permitirá ingresar a la Ventanilla Única con E-firma.



Av. Hidalgo No. 77 Col. Guerrero, Del. Cuauhtémoc, C.P. 06300, Ciudad de México
Atención telefónica 01 800 286 3133